

MUNICÍPIO DE MATOSINHOS**Aviso n.º 19857/2021**

Sumário: Delimitação das áreas de reabilitação urbana/ARU de Lavra, Senhora da Hora, Guifões, Leça do Balio, Perafita e Santa Cruz do Bispo.

Delimitação das áreas de reabilitação urbana/ARU de Lavra, Senhora da Hora, Guifões, Leça do Balio, Perafita e Santa Cruz do Bispo

Luísa Maria Neves Salgueiro, Presidente da Câmara Municipal de Matosinhos, torna público que, ao abrigo do n.º 1 do artigo 13.º do Regime Jurídico da Reabilitação Urbana (RJRU), aprovado pelo Decreto-Lei n.º 307/2009, de 23 de outubro, com as alterações introduzidas pela Lei n.º 32/2012, de 14 de agosto, conjugado com o artigo 16.º n.º 2 da Lei n.º 73/2013, de 3 de setembro e com o artigo 25.º, n.º 1 a) da Lei n.º 75/2013 de 12 de setembro a Assembleia Municipal, em sessão realizada em 13 de setembro de 2021, deliberou aprovar a delimitação das Áreas de Reabilitação Urbana/ARU de Lavra, Senhora da Hora, Guifões, Leça do Balio, Perafita e Santa Cruz do Bispo, cuja delimitação consta das plantas anexas, as quais fazem parte integrante deste aviso.

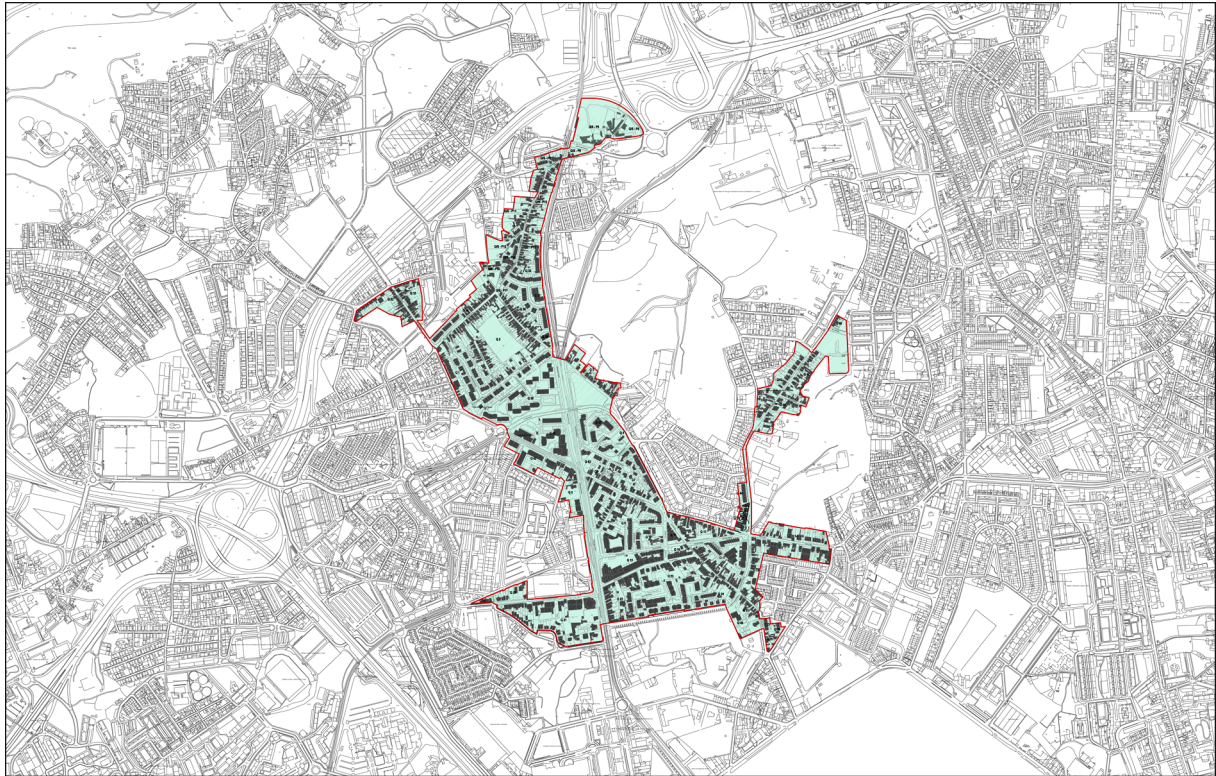
Torna público ainda que, nos termos do n.º 4 do artigo 13.º do RJRU, os elementos que integram a Deliberação da Delimitação das Áreas de Reabilitação Urbana poderão ser consultados nas páginas eletrónicas da Câmara Municipal de Matosinhos (<https://www.cm-matosinhos.pt/p/reabilitacao-urbana>) e da MatosinhosHabit (www.matosinhoshabit.eu).

23 de setembro de 2021. — A Presidente da Câmara, *Dr.ª Luísa Maria Neves Salgueiro*.

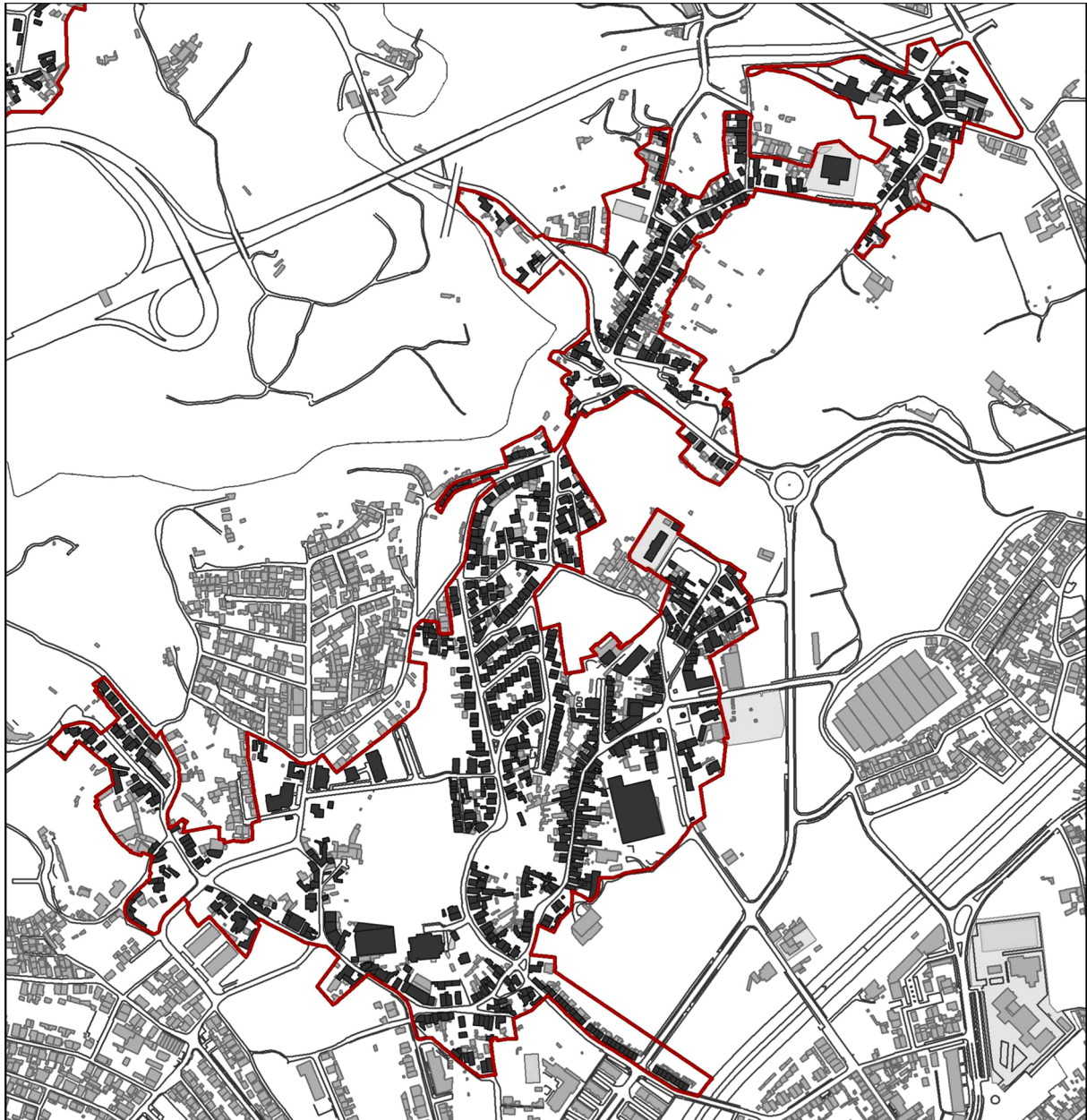
Planta de Delimitação da ARU de Lavra



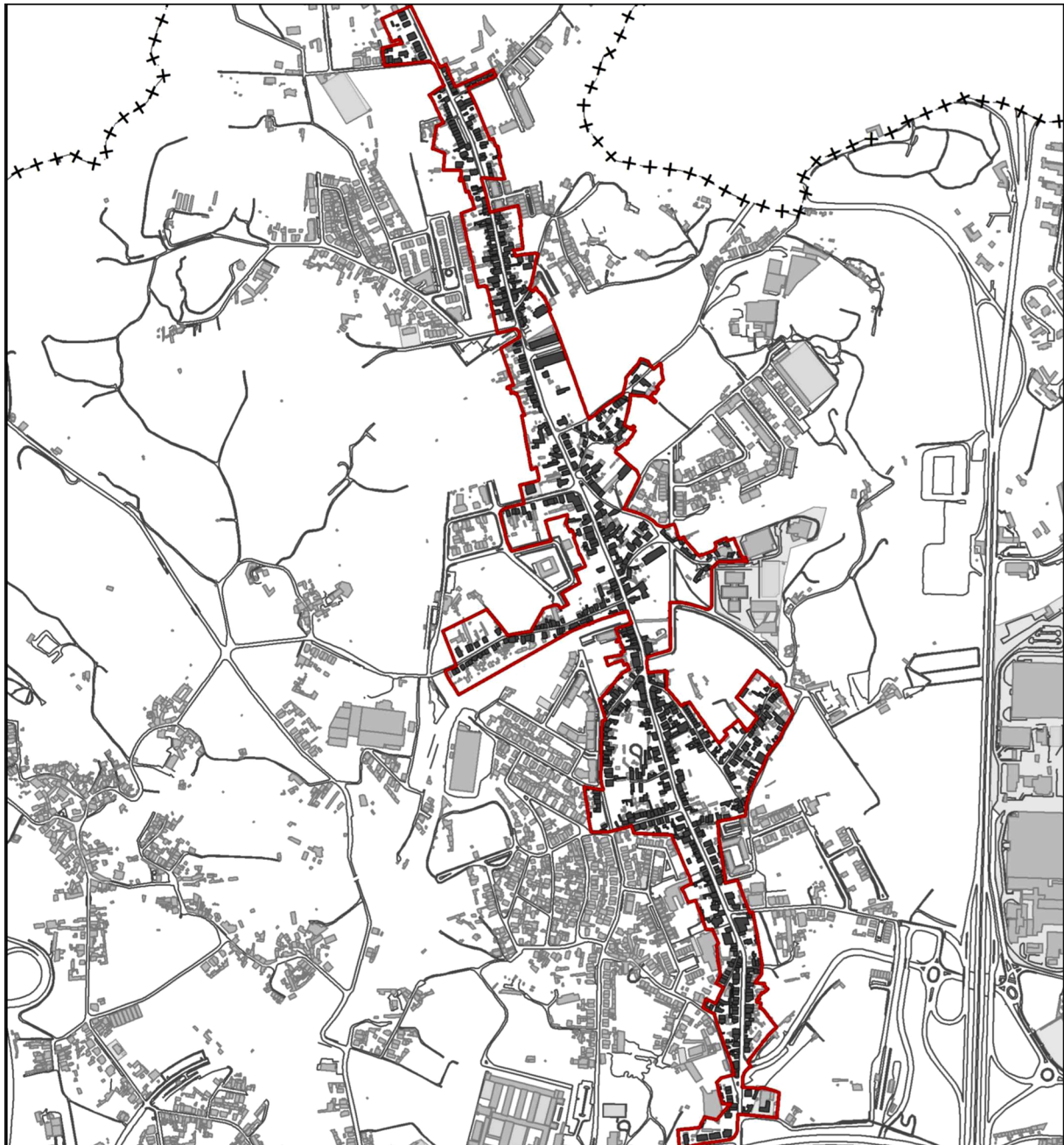
Planta de Delimitação da ARU da Senhora da Hora



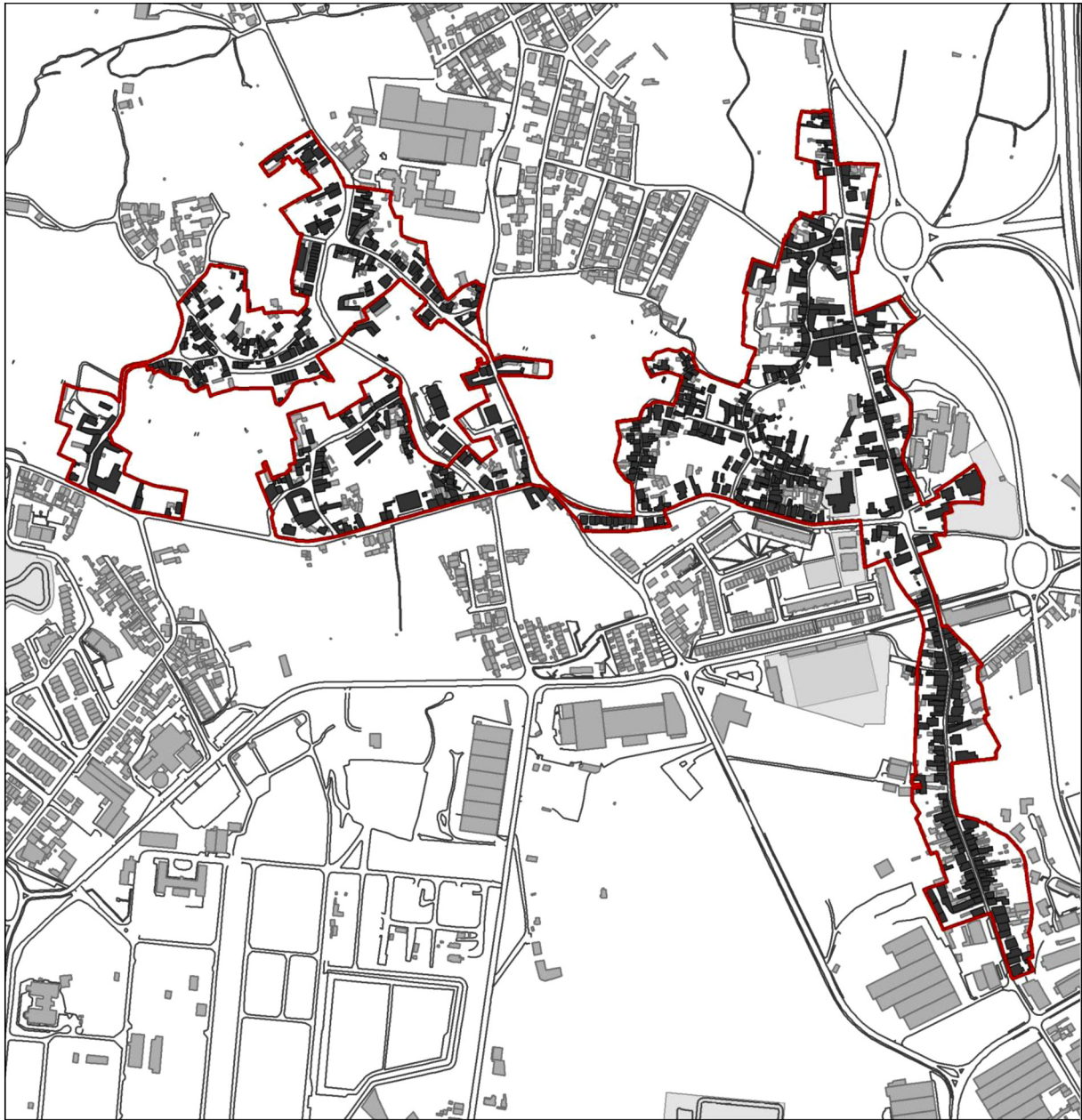
Planta de Delimitação da ARU de Guifões



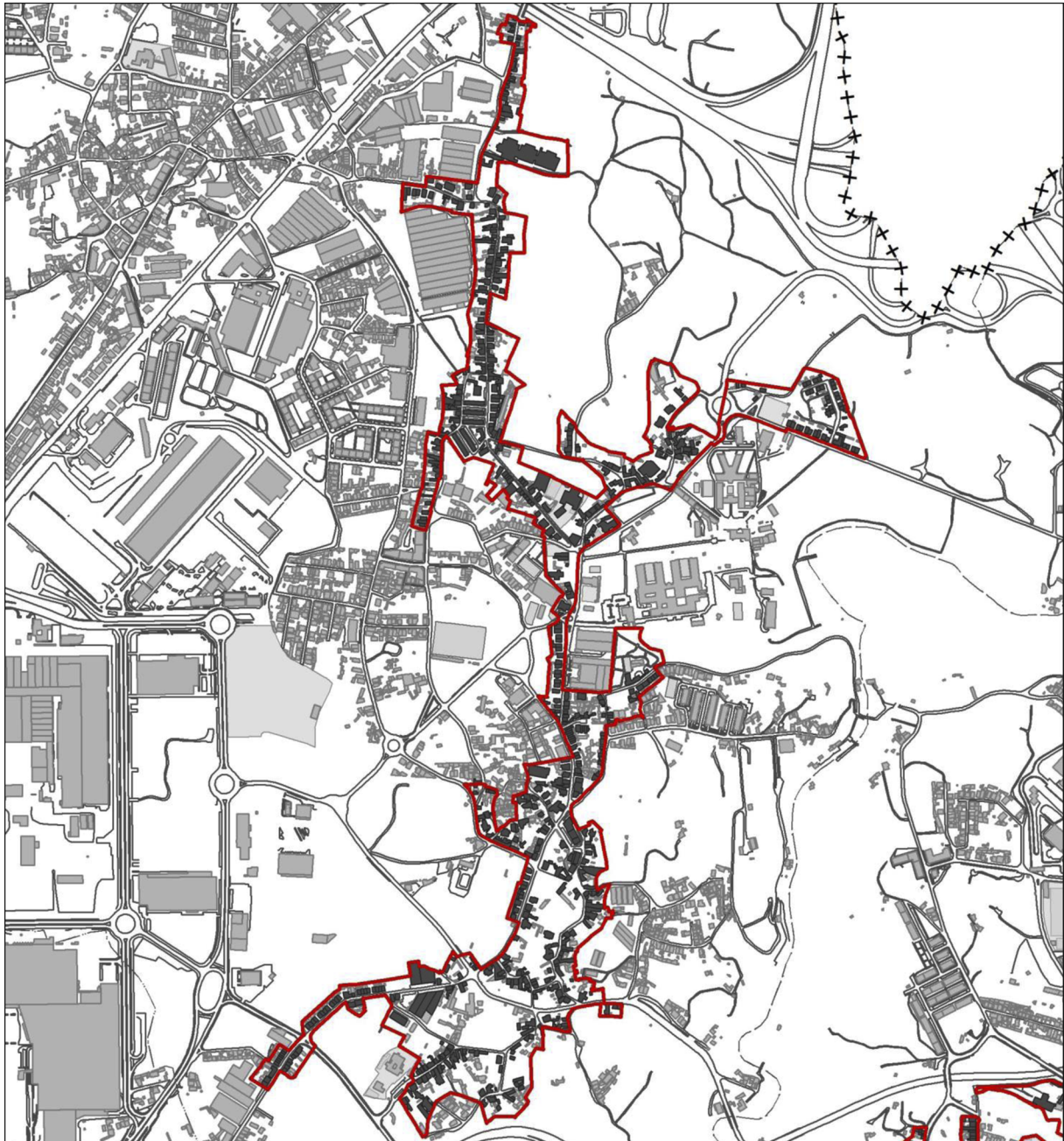
Planta de Delimitação de Leça do Balio



Planta de Delimitação da ARU da Perafita



Planta de Delimitação da ARU de Santa Cruz do Bispo



314604813